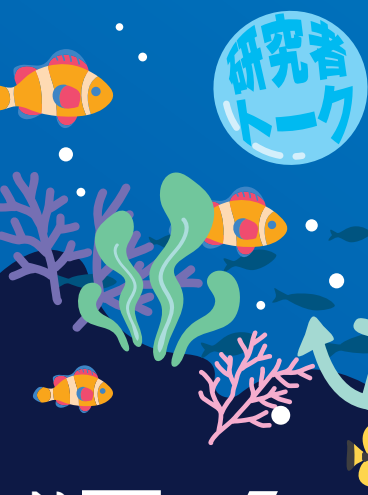
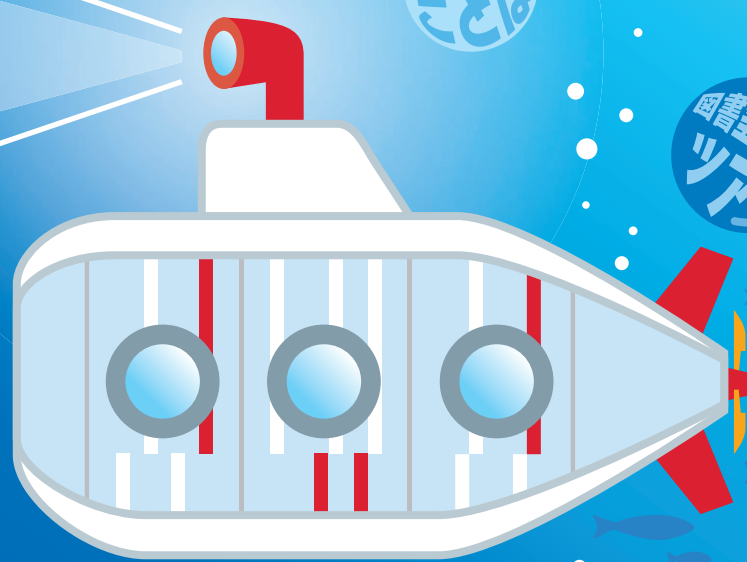
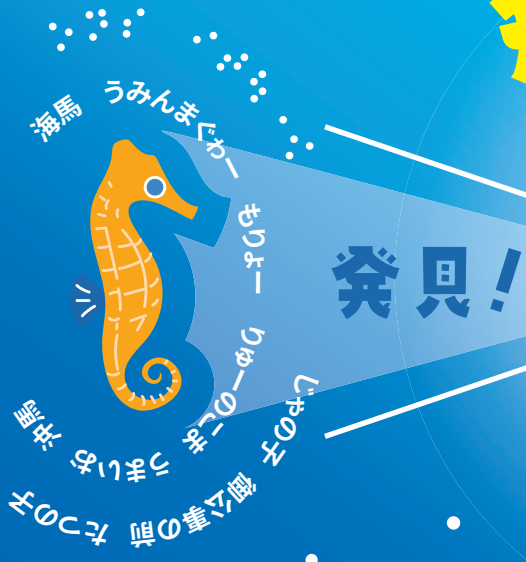


国立国語研究所オープンハウス

ニホンゴ探検

2026

ことばの海へ 飛び込もう



2026 **7.4** 土 11:00-16:00

主催・会場
参加無料
申込不要
(一部のみ要申込)

大学共同利用機関法人人間文化研究機構
こく りつ こく ご けん きゅう じよ
国立国語研究所
〒190-8561 東京都立川市緑町 10-2
<https://www2.ninjal.ac.jp/tanken/2026/>



おねがい

- ・ 駐車場はありませんので公共交通機関をご利用ください。
- ・ 飲食可のスペースはありますが、昼食の販売はありません。
- ・ イベント中に撮影した写真や映像を研究所の広報のために利用する場合がありますので、あらかじめご了承ください。

お問合せ

国立国語研究所 広報室
〒190-8561 東京都立川市緑町 10-2
TEL: 0570-08-8595 (ナビダイヤル)
E-mail: koho_ninjal@ninjal.ac.jp

YouTubeで 情報配信中



交通案内

- ・ 多摩モノレール高松駅から徒歩7分
- ・ 立川駅北口バスのりば2番からバス5分
「自治大学校・国立国語研究所」下車すぐ
- ・ JR立川駅から徒歩20分。

プログラム

どなたでも

大人向け

大人向け

研究者によるスペシャルトーク

参加型クイズ

みんなで体験／ワークショップ

ことばのミニ講義

遠くの人と話すには 一画面越しのおしゃべりは 何がちがう？

手話通訳あり (国立国語研究所准教授) **落合哉人**

① 12:00-12:30 ② 14:00-14:30

①と②は同内容です

画面越しに誰かと話すとき、口を開くタイミングやことばの選び方は普通の会話と同じでしょうか？対面での会話とYouTubeやZoomを比べながら、遠くの人と上手に話すコツを考えます。



研究者トーク

「日本語の位置付け」と 「ことばの学びの場の確保」 の重要性

手話通訳あり (国立国語研究所准教授) **野山 広**

① 12:35-13:05 ② 14:35-15:05

①と②は同内容です

地域日本語教育の現場との連携・協働の蓄積や、2007年から実施してきた縦断調査の結果を踏まえて、ことばの学びの場の確保の重要性や、共生社会の構築へ向けた課題や醍醐味について展望します。



要事前申込

図書室・資料室 ツアー

75年以上にわたって国語研が収集した貴重な資料を収めた図書室・資料室をめぐる解説付きツアーです。

【各回】

- ・定員 10名
- ・要事前申込
- ・解説は大人向けです(未就学児は参加できません)



tour

① 11:15-11:45 ② 12:00-12:30
③ 12:45-13:15 ④ 13:50-14:20
⑤ 14:35-15:05 ⑥ 15:20-15:50

①～⑥は同内容です。



お申込

図書室・資料室ツアー
日本語でおしゃべり体験

ニホンゴ探検 2026 の
特設サイトからお申込
をお願いします。



要事前申込

よく見ることばの世界へ

日本手話で おしゃべり体験

声を使わず、色や数字、乗り物をテーマに話し、手話の楽しさを体験しましょう。

【各回】

- ・定員 12名
- ・要事前申込
- ・未就学児は参加できません



① 11:30-12:00 ② 12:15-12:45
③ 14:00-14:30 ④ 14:40-15:10
⑤ 15:20-15:50

①～⑤は同内容です。



国語研グッズをプレゼント!

ニホンゴ☆クイズラリー

国語研オリジナルクイズに挑戦!
こどもも大人も、
みんなで解いてみよう!!



どなたでも



遊んで学べる

辞書引きコーナー

無限に広がる意味の世界を、
辞書を使って探検しよう!
目指せ辞書引きの
達人!!



どなたでも

日本中のいろんな言語を体験しよう

全国ことばの旅

日本では標準語以外のことばもたくさん話されています。伊豆諸島・奄美・沖縄のことばを縁日とミニシアターで体験しよう!



どなたでも

タイプライターで点字を打ってみよう

さわってわかる! はじめての点字体験

点字ってなに?
クイズや体験でくみを
楽しく学ぼう!



どなたでも

出張展示!

れきみんワークショップ

立川市歴史民俗資料館(れきみん)が国語研に登場です。立川に伝わるむかし話の展示や体験学習を通して歴史を楽しく学びませんか。



どなたでも

研究体験コーナー

使える!「コーパス」

ことばを調べる時の強力なツールになるのが「コーパス」です。国語研のコーパスを使って、研究を体験することができます。



大人向け

紹介・相談コーナー

総合研究大学院大学 日本語言語科学コース 紹介・相談コーナー

国語研が提供する博士課程の大学院教育について紹介します。入学を検討している方の相談も受け付けます。

SOKENDAI



大人向け